

TPD 双金属温度计

特点

- 现场显示温度
- 安全可靠，使用寿命长
- 抽芯式温度计可不停机短时间维护或更换机芯
- 轴向型、径向型、135°型、万向型等品种齐全



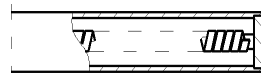
双金属温度计是一种测量中低温度的现场检测仪表。可以直接测量各种生产过程中液体、蒸汽和气体介质温度。

工作原理

双金属温度计是基于绕制成环形弯曲状的双金属片组成。一端受热膨胀时，带动指针旋转，工作仪表便显示出相应的温度值。

主要技术参数

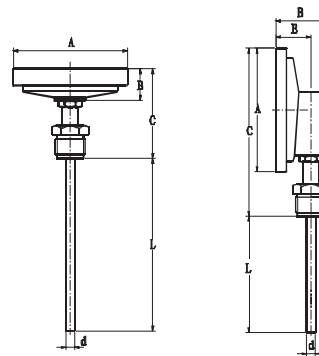
- 标度盘公称直径：60、100、150
- 精度等级：1.0、1.5
- 热响应时间： $\leq 40s$
- 角度调整误差：不超过其量程的1.0%
- 回差：不大于基本误差限的绝对值
- 重复性：不大于基本误差限绝对值的1/2
- 环境温度： $-20\sim 85^{\circ}C$
- 防护等级：IP55



一体式

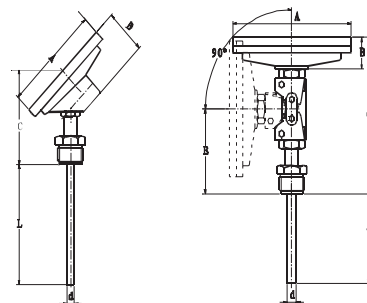


抽芯式



轴向型

径向型



135° 向型

万向型

选型说明

TPD—

- 量程：_____
- 表盘大小 (mm)：_____
- S: $\phi 60$ D: $\phi 100$ X: $\phi 150$
- 表盘类型：_____
- A: 轴向型 B: 径向型 C: 可调角型
- 探头长度 (mm)：_____
- 探头直径：_____
- B: $\phi 8$ N: $\phi 10$ R: 用户自定义
- 接口尺寸：_____
- G: G1/2" M: M20X1.5 N: M27X2
- T: 其它自定义附注。