

FIC 叶轮流量计

特 点

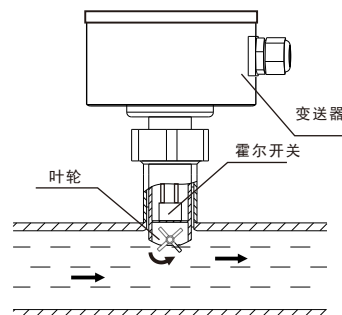
- 宽量程测量
- 所有的测量参数均可独立调节
- 4~20mA或RS485通信输出, 两对报警输出接点
- 显示即时流量和累积流量
- 插入式安装



不能用于水质太差的环境, 因为水内的杂质会缠绕涡轮使其不能自由转动, 产生测量误差。

工 作 原 理

传感器分为变送器和叶轮两部份, 叶轮直接与流体接触, 变送器与流体隔离。液体流动带动叶轮旋转, 叶轮上有四个均匀分布的磁性叶片。旋转的磁性叶片感应霍尔开关产生一个与流量成正比的频率信号, 变送器再将频率信号转变为4~20mA电流信号。



主要技术参数

流速范围: 0.1~6m/s

管道直径: DN15至DN600

当DN≤50mm时, 三通螺纹式或三通法兰式

当65≤DN≤600时, 插入式(可选配不锈钢圆弧接头)

精 度: ±1%

重 复 性: ±0.5%

电 源: DC24V

输出信号: 4~20mA、RS485通信

显 示: 带背光LCD

接点输出: 两对接点

接点容量: 3A/250VAC, 3A/30VDC

适用温度: 0~80℃

介质压力: 1MPa

传感器本体材质: PP

叶轮材质: PP

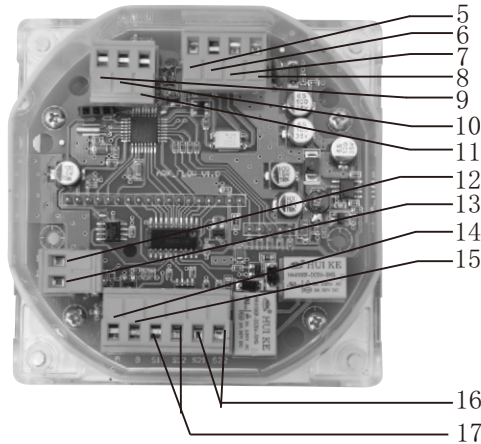
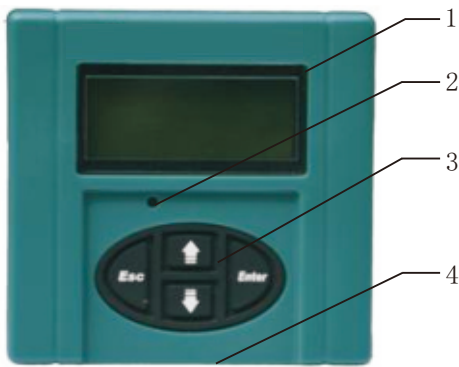
转 轴: 氧化镉

密封等级: IP65

流速—流量对照表

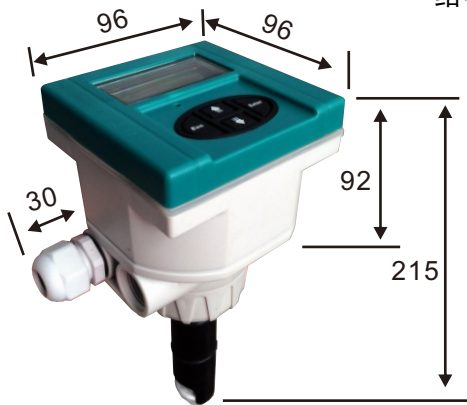
流速 m/S	0.3	1	2	3	4	5	6
管径 mm							
15	0.1909	0.6362	1.2723	1.9085	2.5447	3.1809	3.8172
20	0.3393	1.1310	2.2619	3.3929	4.5239	5.6549	6.8760
25	0.5301	1.7671	3.5243	5.3014	7.0686	8.8357	10.6026
40	1.3572	4.5239	9.0478	13.5717	18.0956	22.6159	27.1434
50	2.1206	7.0686	14.1372	21.2058	28.2743	35.3429	42.4116
65	3.5838	11.9459	23.8918	35.8377	47.7836	59.7295	71.6754
80	5.4287	18.0956	36.1911	54.2867	72.3823	90.4779	108.5736
100	8.4823	28.2743	56.5487	84.8230	113.0973	141.3717	169.6458
150	19.0852	63.6173	127.2345	190.8518	254.4690	318.0863	381.7038
200	33.9292	113.0973	226.1947	339.2920	452.3893	565.4867	678.5838
300	76.3407	254.4690	508.9380	763.4070	1017.8760	1272.3450	1526.8140
400	135.7168	452.3893	904.7787	1357.1680	1809.5574	2261.9467	2714.3358
500	212.0575	706.8583	1413.7167	2120.5750	2827.4334	3534.2917	4241.1498
600	3053.6281	1017.8760	2035.7520	3053.6281	4071.5041	5089.3801	6107.2560

接线图



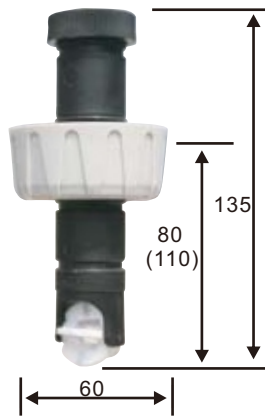
- 1——液晶屏
- 2——电源指示灯
- 3——键盘
- 4——表盖
- 5——脉冲输出POUT+
- 6——脉冲输出POUT-
- 7——电源地GND
- 8——电源+24V
- 9——传感器接地GND
- 10——传感器信号输入PIN
- 11——传感器电源+5V
- 12——4-20mA输出I-
- 13——4-20mA输出I+
- 14——RS485通信口A
- 15——RS485通信口B
- 16——上限报警继电器节点S2
- 17——下限报警继电器节点S1

结构图

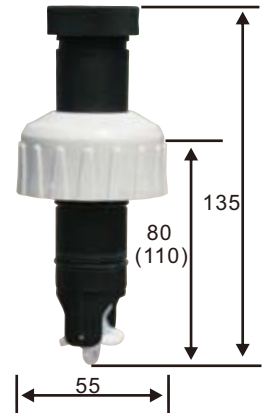


一体式外壳部分

结构尺寸(单位mm)



一体式探头部分



分体式

选型说明



安装方式: _____
 O: 一体式安装
 D: 分体式安装/电缆长度
 管径: (DN15~DN600): _____

*分体安装时, 请注意在后面注明电缆线的长度。

为了方便安装叶轮流量计, 本公司提供以下安装附件:

选型代号	名称	规格	图示
H+管径	直焊式安装件	DN50 DN65	
		DN80 DN100	
		DN125 DN150	
		DN200 DN250	
		DN300	
T+管径	三通式安装件	DN15	
		DN20	
		DN25	
		DN32	
		DN40	
F+管径	法兰式安装件	DN50 DN65	
		DN80 DN100	
		DN125 DN150	
		DN200 DN250	
		DN300	