

ALV 系列电磁阀

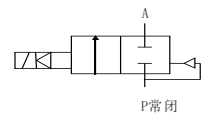
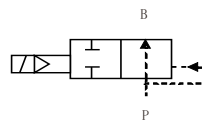
一、ALV20系列二位二通电磁阀

特点

- 动作可靠
- 密封严密
- 常开、常闭可选

工作原理

ALV20系列二位二通单稳态电磁阀线圈通电开启先导孔, 管线气体或液体通过先导孔作用膜片或活塞, 实现电磁阀的开或闭; 线圈断电, 阀恢复常态; 双稳态电磁阀通过两个线圈实现状态改变, 当其中一个线圈通电后, 对应活塞或膜片动作, 断电后, 该部分动作部件仍保持通电时的状态, 只有当另一个线圈通电后, 上一个线圈所控制部件的状态才会恢复到常态。



选型说明

ALV20系列二位二通电磁阀选型表

型号	
系列代号	21:单稳态 22:双稳态
通径(mm)	
工作压力	10:1.0MPa(≤DN80) 16:1.6MPa(≤DN50) 25:2.5MPa(≤DN40) 40:4.0MPa(≤DN25) 64:6.4MPa(≤DN15)
线圈电压	24:24VDC 220:220VAC 221:220VDC
特殊选项	
ALV	xx - xx / xx / xx - Txx/.../ Txx

产品标准配置表:

序号	配置类型	配置名称
1	接点类型	常闭
2	连接方式	螺纹
3	阀体材质	黄铜
4	过滤器	无
5	连接配件	无

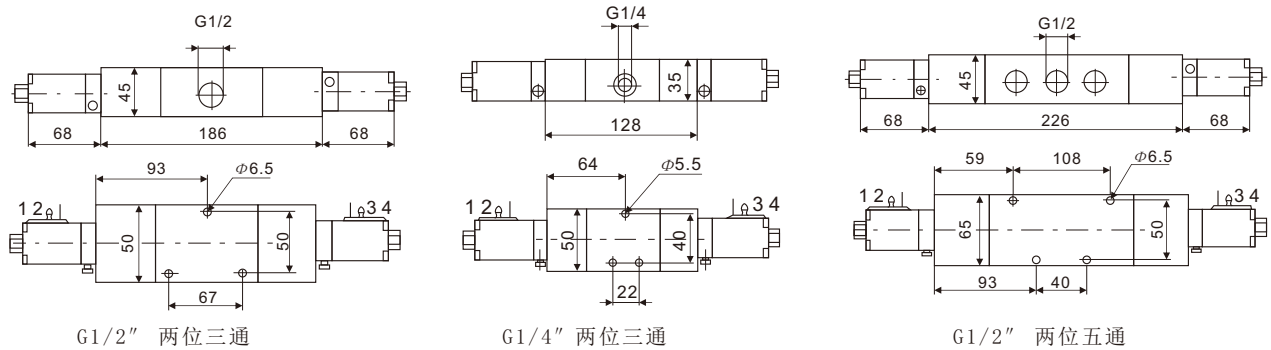
产品特殊要求一览表:

代号	配置类型	配置名称
T11	接点类型	常开
T21	阀体材质	SUS304
T22	阀体材质	316L
T32	过滤器	普通空气过滤器
T41	过滤器	自动空气过滤器
T42	过滤器	Y型过滤器(介质水)
T43	连接方式	法兰
T00	客户要求	请附图表

ALV30系列介绍

1. ALV30系列气用型 (ALV31/ALV32)

结构尺寸图

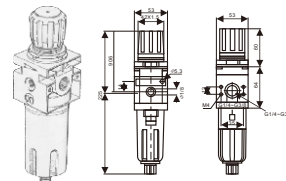


主要技术参数

适用介质	空气
控制方式	单线圈单稳态, 双线圈双稳态
工作方式	二位三通, 二位五通
通径	DN8、DN15
连接尺寸	二位三通: G1/4", G1/2"; 二位五通: G1/2"
工作压力	2~10bar
环境温度	-5~45°C

可选配件空气过滤器:

最高工作压力: 13bar
工作温度 (在10bar): 50°C
调节幅度: 0~2bar、0~4bar、0~8bar、



2. ALV30系列液用型

材质表

序号	名称	材质
1	阀体	黄铜
2	阀座	黄铜
3	阀杆	不锈钢
4	密封材料	耐油橡胶

主要技术参数

通径	DN6、DN8
工作压力	0~1MPa/0~4MPa
工作方式	两位三通
导通方式	直通式
连接方式	卡套式
介质温度	0°C~60°C
环境温度	-5°C~45°C

外形尺寸图

